



Expertbijeenkomst Fiets & Data

Fietsberaad donderdag 25 september 2014



BIKE PRINT

Policy Renewal and Innovation by means of Tracking technology

Doel project

Op basis van GPS-data een scala aan beleidsmatige inzichten (kaarten) te ontwikkelen op het gebied van fietsgebruik in de provincie Brabant.

Ten behoeve van

- Het fietsbeleid meer klantgericht te maken
- Inventariseren knelpunten (veiligheid, doorstroming) voor de fietser
- Het gebruik van de fiets te stimuleren (campagnes, beloning)
- Betere argumenten voor investering in fietsgebruik

BIKE PRINT



Voorstellen



Joost de Kruijf

Kruijf.j@nhtv.nl

Docent :
Mobiliteit en Ruimte

Onderzoeker (UU/PhD):
Fietsbeleving in de ruimtelijke context

Mede het idee van:



PROVINCIE
VLAAMS • BRABANT

In samenwerking met:



Het ontwikkelproces



Input



NISTO



Bike Print vs bestaande

Verkeerstellingen



Wegvakintensiteiten
Kruispunten (IT&T Kwaliteitscentrale)

Enquêtes



Beleving, meningen en opinies

BIKE PRINT

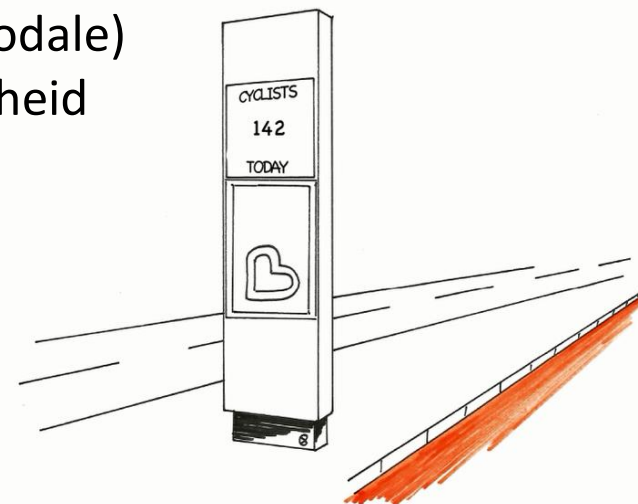


Empirische beschrijving werkelijkheid
(informatie routes, snelheden etc.)

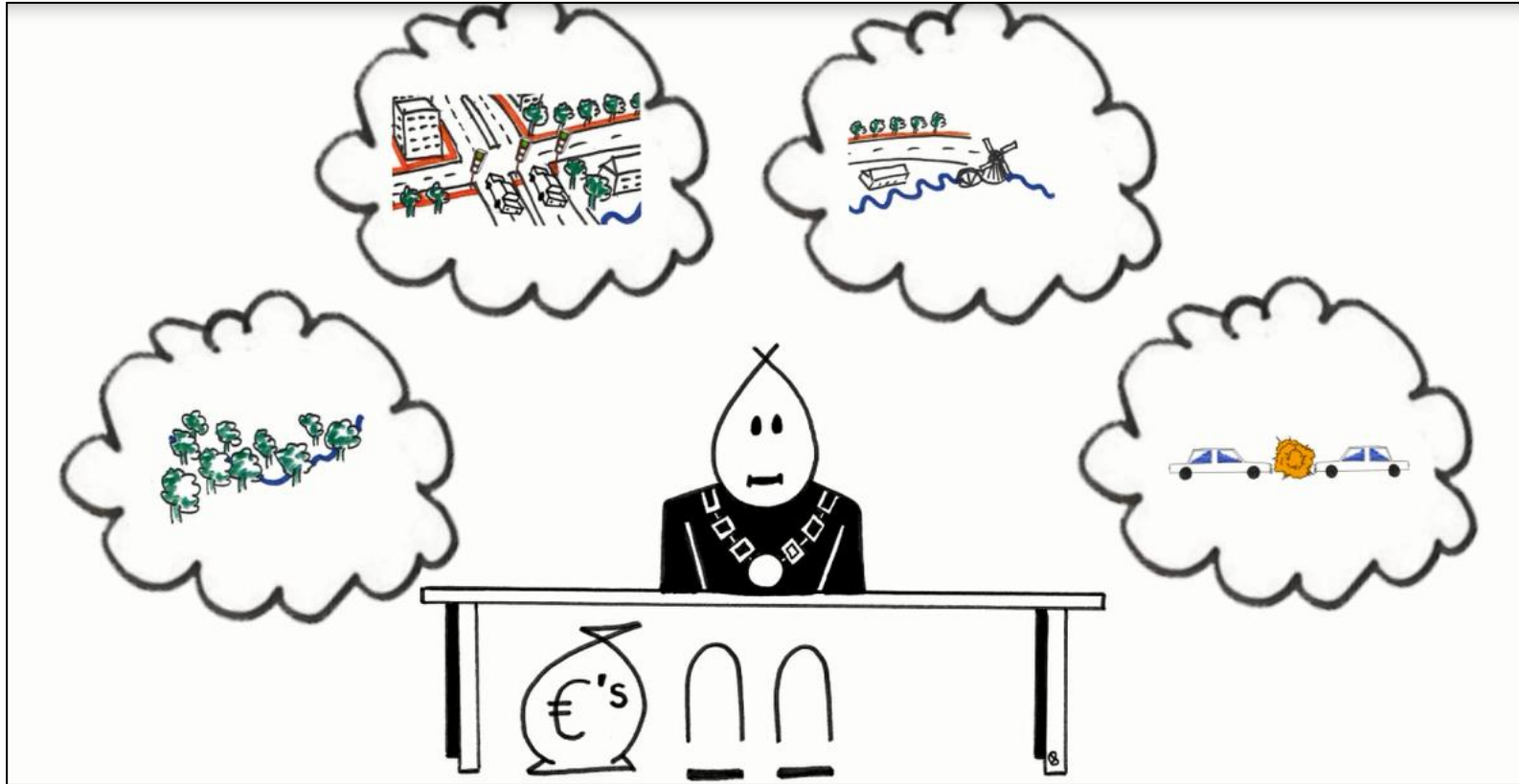
Verkeersmodellen



Synthetische (multimodale)
beschrijving werkelijkheid

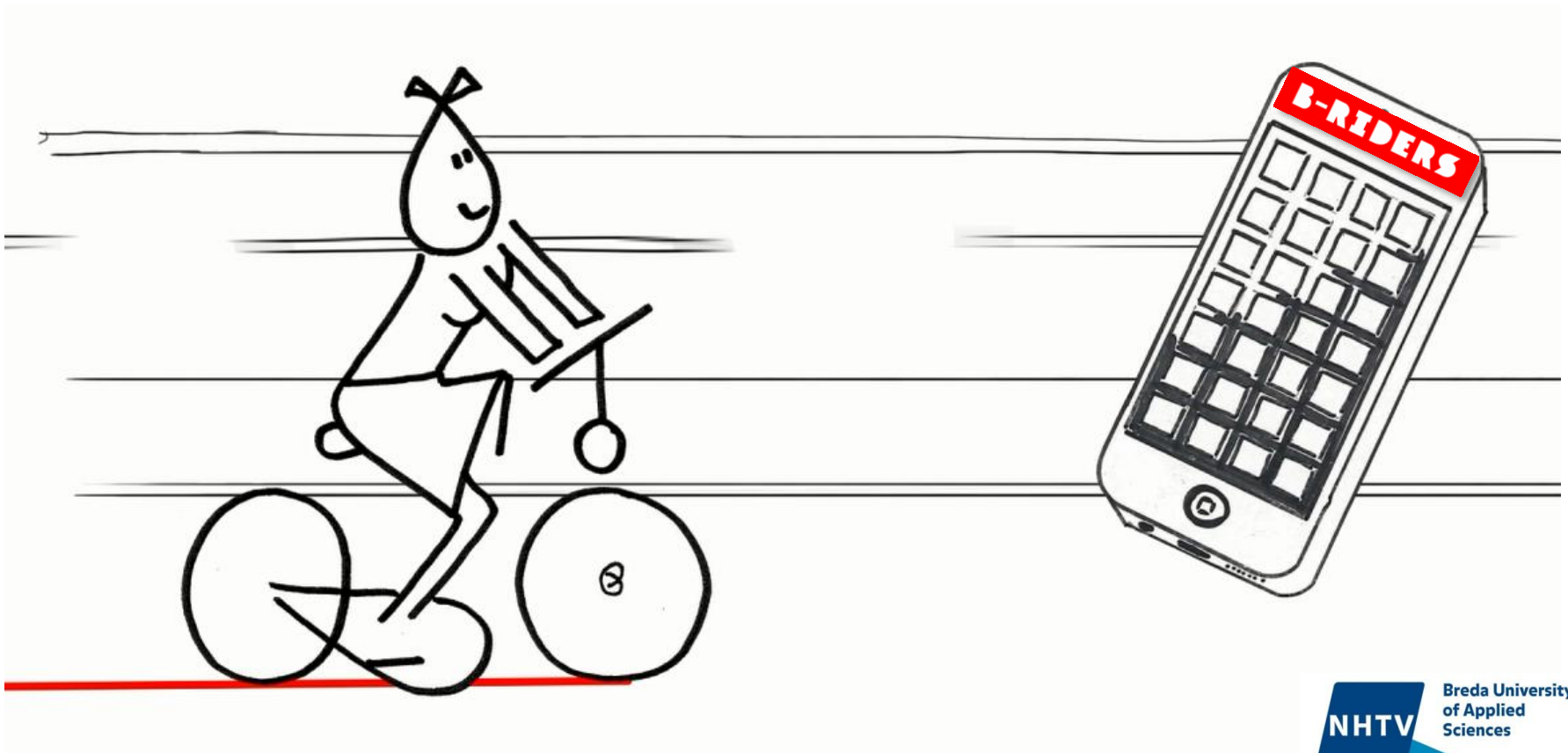


Aanleiding



Fietsen stimuleren



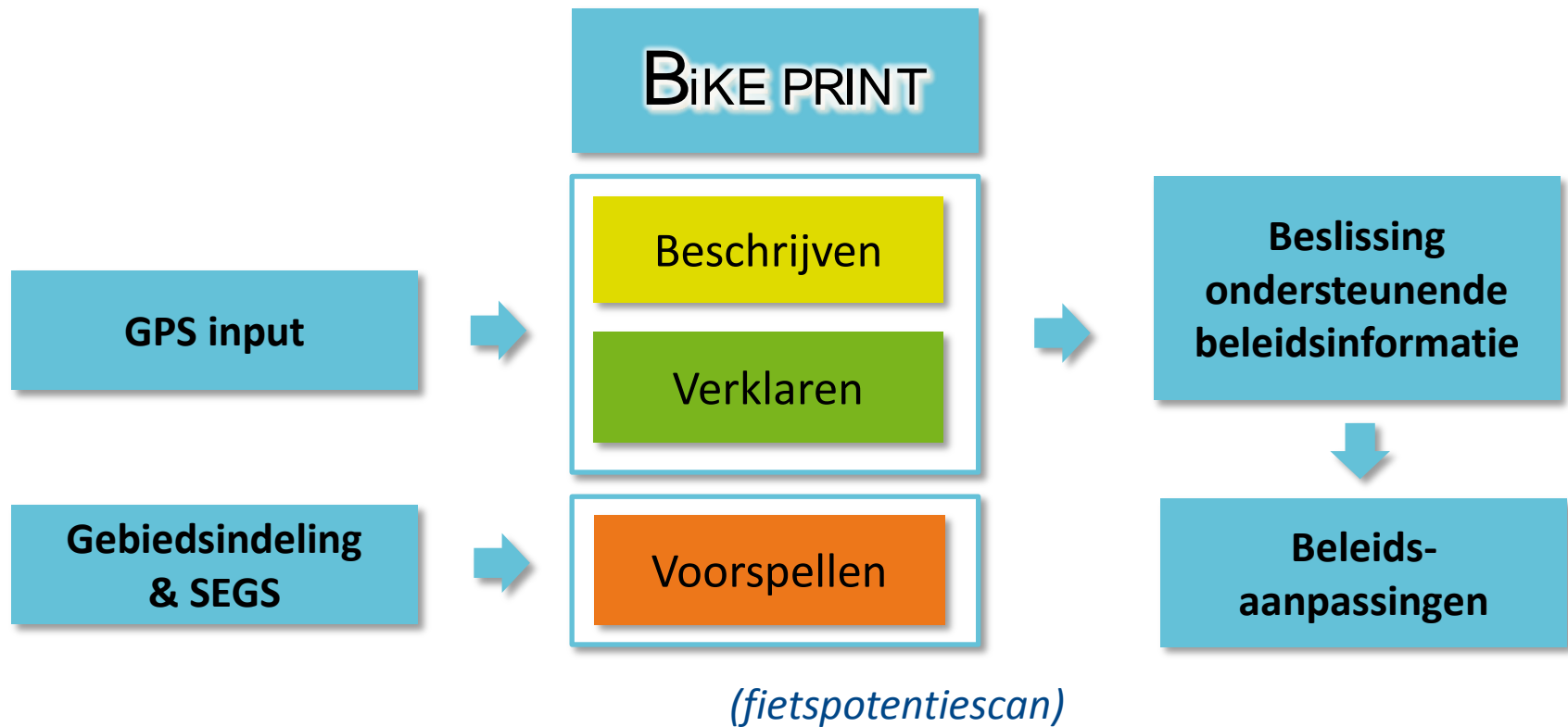






Joris van Damme, provincie Vlaams-Brabant

Bike Print in de keten



Online beleidsanalysetool

Tools om vragen te beantwoorden

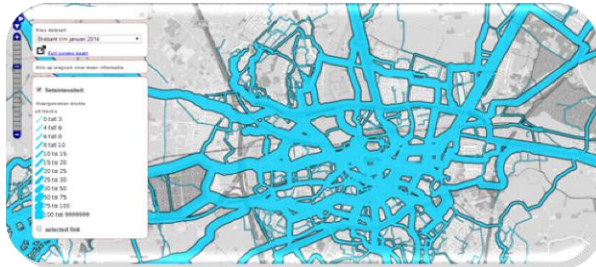
- Hoe druk is het op het netwerk
- Herkomst en bestemming?
- Hoe verdeelt het dagritme zich over de stad?
- Fietst de fietser wel 15 km/uur?
- Waar zit de grootste vertraging in het netwerk?
- Hoe bereikbaar is mijn binnenstad?

Meer vragen inmiddels mogelijk zoals

- Nemen de fietsers wel de kortste route?
- In welke mate wordt gebruik gemaakt van hoofdfietsnetwerk?



Online kaarten



Verdeling fietsintensiteiten over het netwerk



Herkomst- en bestemmingsrelaties en daadwerkelijke fietsroutes



Vertragingen en knelpunten in het fietsnetwerk



Reistijd isochronen o.b.v. empirische trajectnelheden



Fietspotentie van een gebied



ACTUAL TRAVEL TIMES



A



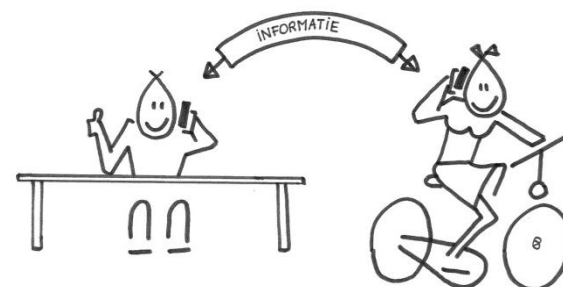
B

GPS-tracks inwinnen?

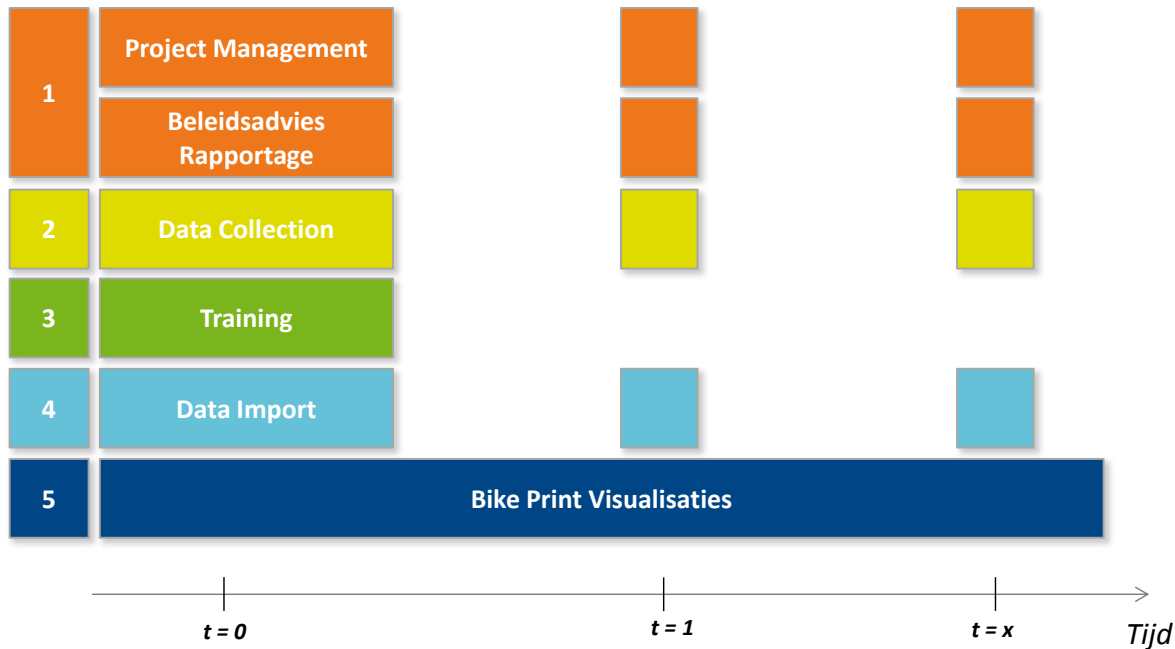
Smartphone of tracker

	Openbaar werven	belanghebbende	GBA / panel	betaalde veldwerkers
Drukbeeld	✓	✓	✓	✗
Snelheid	✓	✓	✓	✓
Routes	✓	✓	✓	✗
Privacygevoelig	✓	✓	✓	✗
Representatief	Nee (self-selectie)	Alleen voor veel-fietsers	✓	✗

NHTV, provincie Noord-Brabant werken samen met Fietzersbond om via leden GPS tracks in te winnen



In de praktijk



- 1 Adviesbureaus
- 2 Adviesbureaus / GPS app. ontwikkelaars
- 3 NHTV / Dat.Mobility
- 4 Dat.Mobility
- 5 NHTV

Kleine verrassing tot slot



BRABANTSE FiETSPOTENTIE



*“Everything you always wanted to know about
your cycling network performance but were
afraid to ask”*

www.bikeprint.nl

bikeprint@nhtv.nl

