



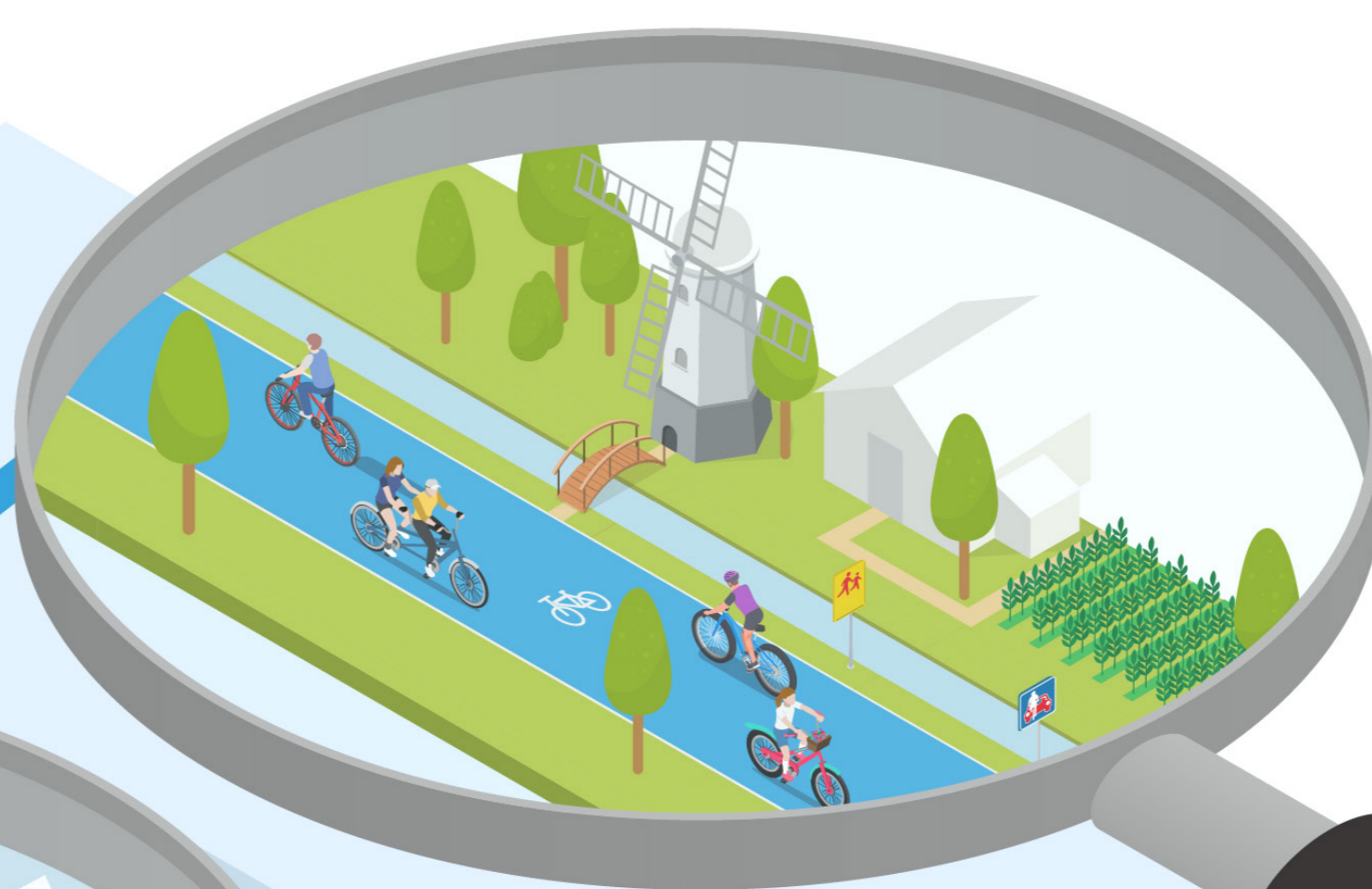
Welke uitdagingen liggen er?

1. Waarom?

- Fietsgebruik stimuleren
- Drukke(beleving) op bepaalde tijden en plekken
- Verkeers- en sociale veiligheid
- Verschillende snelheden en voertuigen op fietspad
- Natuurgebieden ontlasten
- Luchtkwaliteit op routes

2. Wie?

- Studenten en scholieren
- Forenzen
- Verschillende soorten fietsen zoals e-bikes, fatbikes en bakfietsen
- Kwetsbare fietsers zoals ouderen en kinderen
- Recreatieve fietsers zoals wielrenners



3. Hoe?

- Infrastructurele **aanpassingen**, zoals breedte, materiaal en kleur van fietsvoorziening, verlichting
- **Communicatie** van alternatieve routes, zoals bebording, wegmarkeringen, campagnes
- **Spreaden van stromen op tijd**, zoals het aanpassen van aanvangstijden, groene golven bij verkeerslichten op bepaalde tijden
- **Spreaden van stromen op type fiets**, zoals maximale snelheden op fietspaden hanteren
- **Strategisch plaatsen van fietsenstallingen** bij bestemmingen
- **Ander soort verkeer omleiden** om fietsroutes aantrekkelijker te maken

Wat werkt in praktijk?

4. Wat werkt?

- Drukke fietsstromen spreiden door promoten van alternatieve routes met bebording, wegmarkeringen en campagnes (zoals binnenstad van **Utrecht**, en Slimme Zernike Route in **Groningen**)
- In **Wageningen** heeft de universiteit college-tijden aangepast om fietsstromen van studenten te scheiden van die van scholieren
- **Zoetermeer** heeft een nachtnetwerk voor fietsers ontwikkeld, met routes die sociaal veilig voelen en waar fietsstromen 's nachts worden gebundeld
- **Amsterdam** gaat een proef starten waarbij een snelheid van max 20 km/u wordt geadviseerd op het fietspad, waardoor snellere fietsers op de rijbaan worden gestuurd
- **Rotterdam** geeft bij grote kruispunten met een dynamisch routeinformatie paneel (DRIP) aan welke oversteekbeweging het snelst is voor de fietser
- De WielerRotte in **Rotterdam** is een alternatieve route speciaal gericht op wielrenners, gepromoot met een campagne en wegmarkeringen
- In **Zwolle** is er gewerkt met de Snuffelfiets, waarmee luchtkwaliteit op fietsroutes wordt gemeten en daarmee schonere routes in beeld worden gebracht
- In **Den Haag** heeft het aanleggen van een fietsstraat met éénrichting voor auto's een groot effect gehad op het gebruik van de gewenste Sterfietsroute
- **Nijmegen** heeft aan de hand van verschillende databronnen en analyses drukke fietsstromen in beeld gebracht (incl. wie daar fietst en alternatieve routes)

