

praktische kennis **direct toepasbaar**

A photograph of a woman in a dark dress holding a young child, standing on a tram platform. A green and blue tram is stopped at the platform. In the background, there are trees, a traffic light, and a blurred blue tram. The scene is set on a paved area with red bricks.

ONTWERPERSCAFÉ

Hengelo, 13 juni 2019

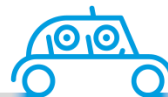
PROGRAMMA

- 13.00 – 13.05 Opening en welkom
- 13.05 – 13.25 Presentatie: participatiepunt VVN
- 13.25 – 13.35 Presentatie: seniorenproof wegontwerp (CROW)
- 13.35 – 13.50 3 maal pitch van de ontwerpogaven
- 13.50 – 14.55 Workshopronde I en II
- 14.55 – 15.20 Pauze
- 15.20 – 15.55 Workshopronde III
- 15.55 – 16.15 Plenaire terugkoppeling
- 16.15 – 16.25 Terugkoppeling Twenterand
- 16.25 – 16.30 Evaluatie & Afsluiting

INLEIDENDE PRESENTATIE

- Participatiepunt en senioren VVN (Tiny Limbeek)

Participatiepunt en senioren



Iedereen veilig over straat

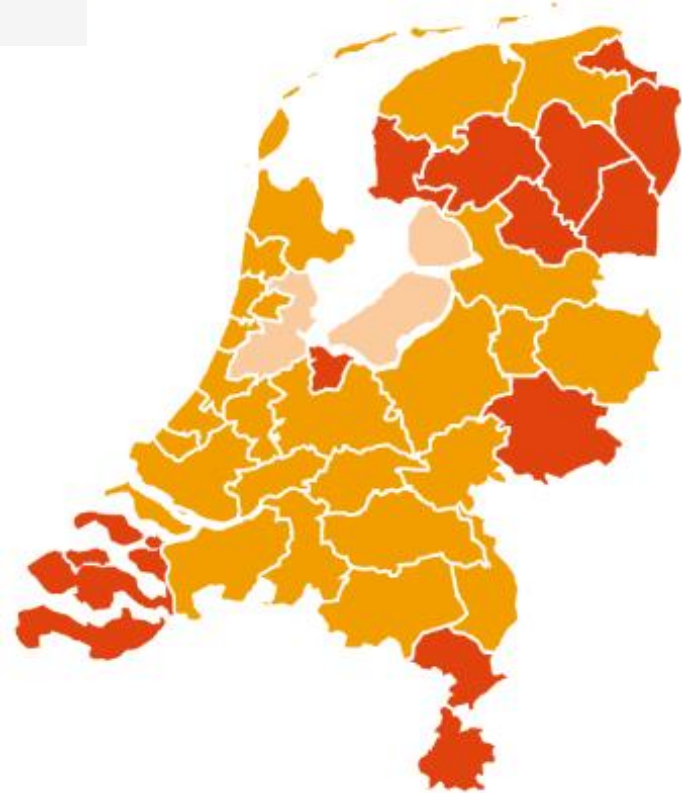
VEILIGVERKEER

Waar gaat deze presentatie over?

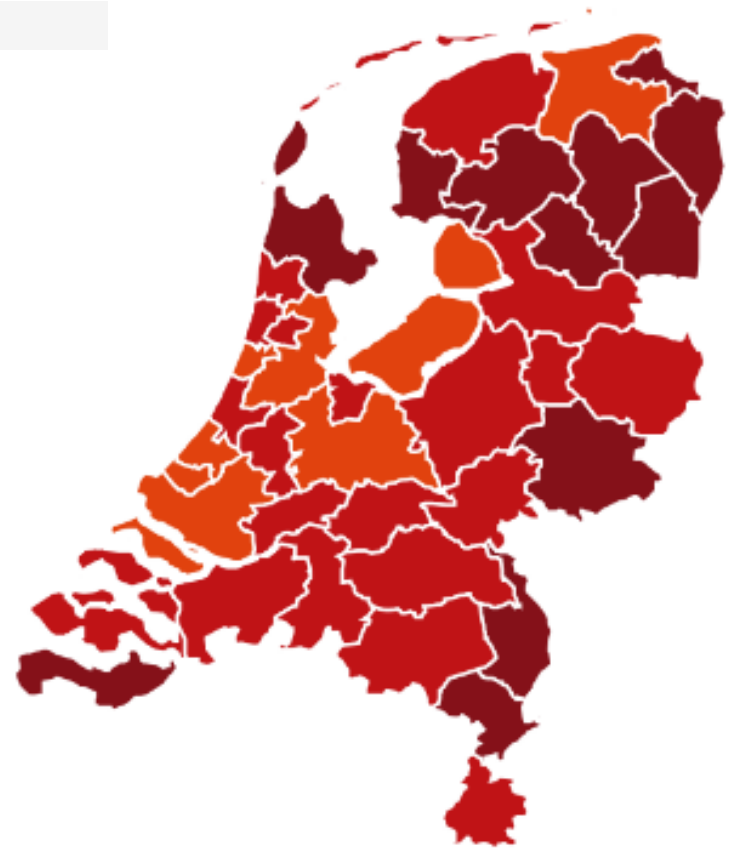
1. Cijfers en feiten senioren
2. Meldingen participatiepunt VVN senioren
3. Senioren & fietsen

65+ 2015 - 2040

- 15% of minder
- 15% tot 20%
- 20% tot 25%
- 25% tot 30%
- 30% of meer

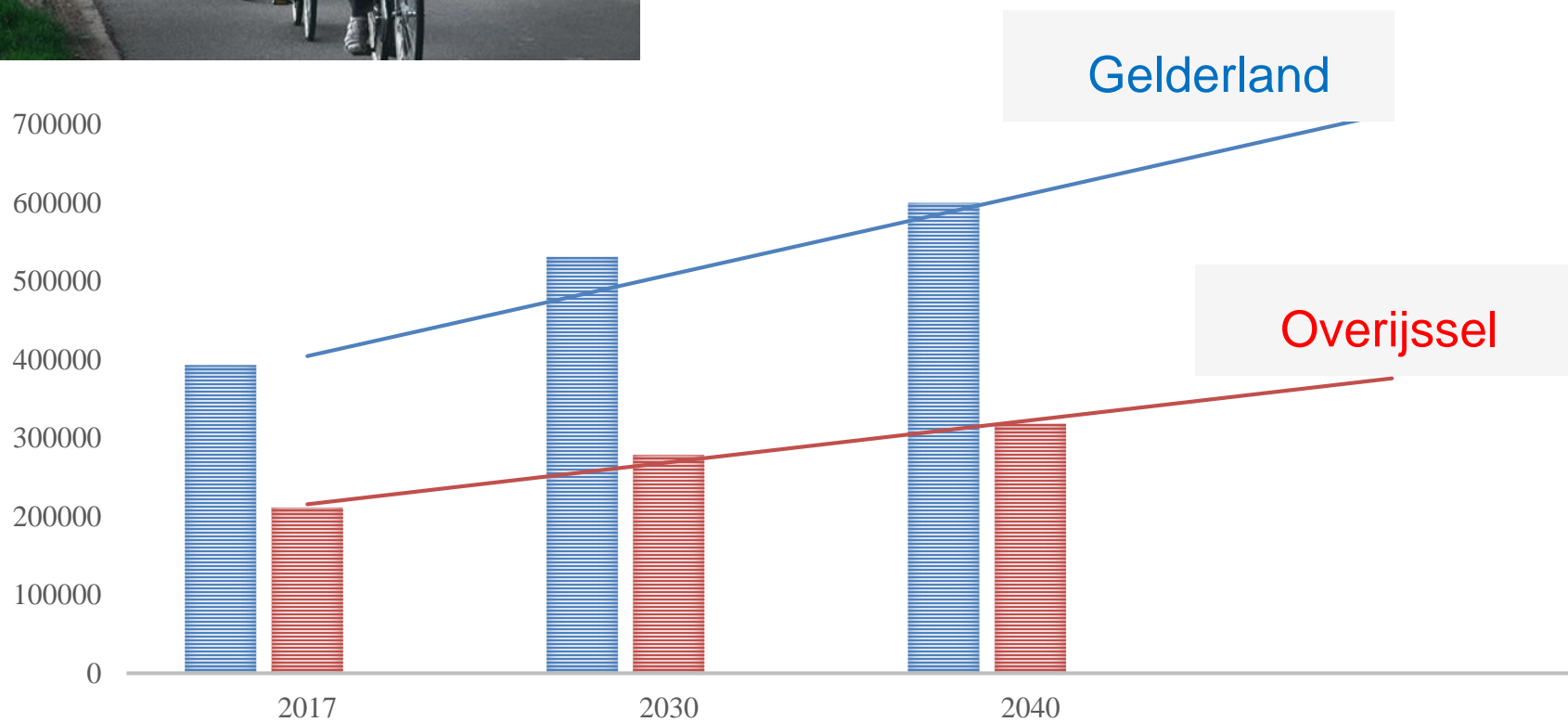


2040



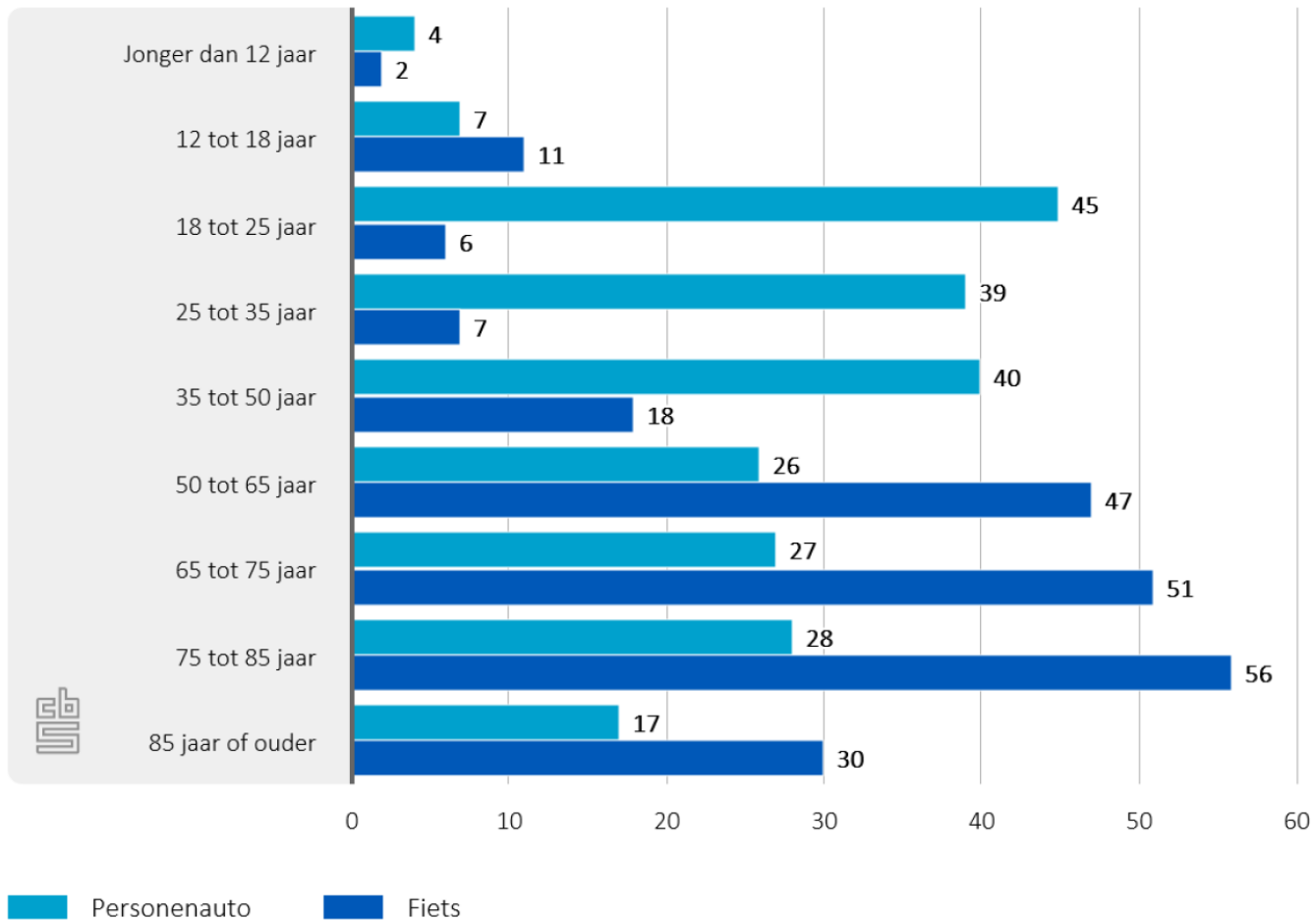


trends 65+



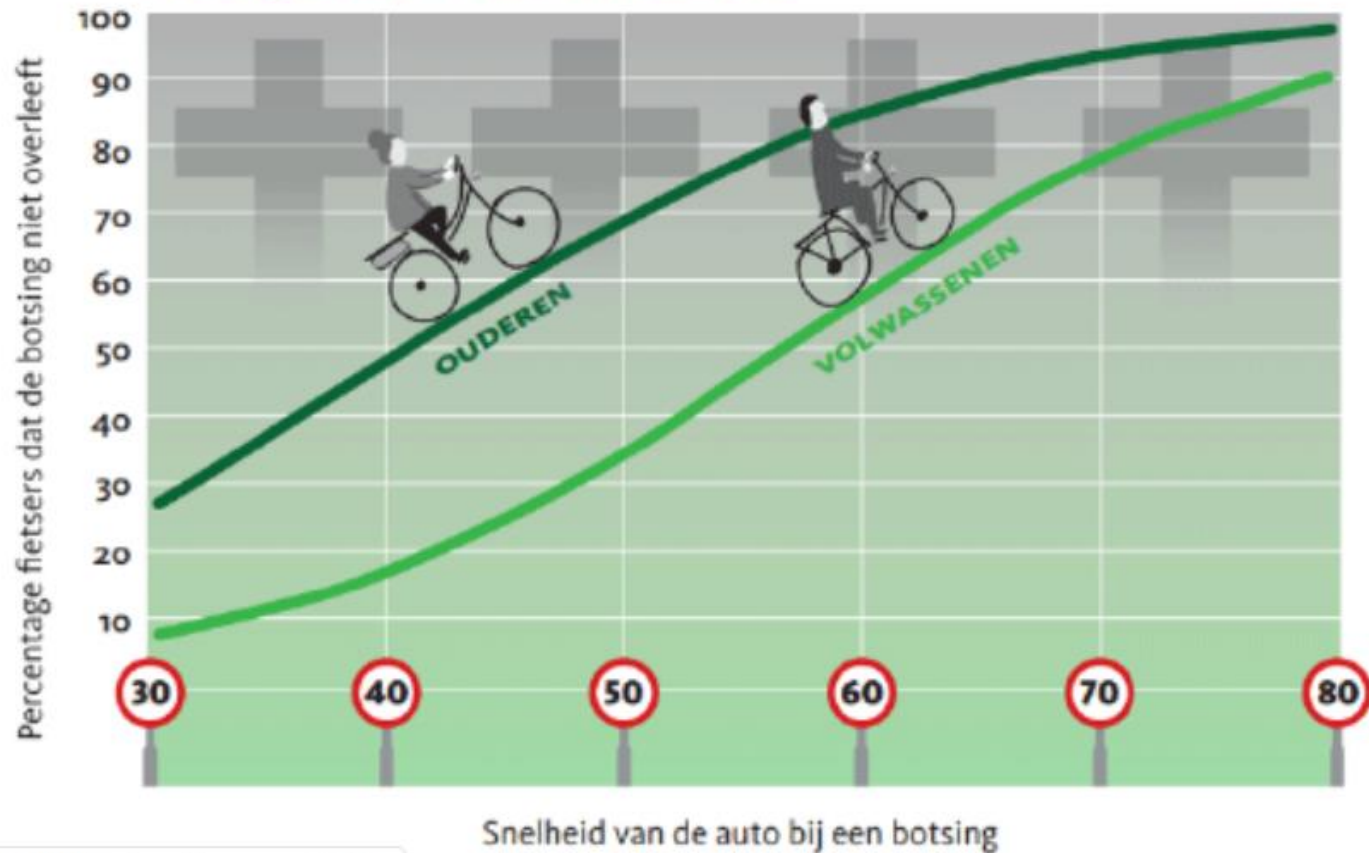
Verkeersdoden naar leeftijd 2018

50% 50 + slachtoffers is fietsongeval



Graag een beetje traag

Het gevaar van snelheid



Meldingen senioren VVN participatiepunt

1. Links af slaan op kruisingen zonder VRI
2. Oversteken op een zebra
3. Fietsen

Linksaf slaan met scootmobiel Zutphen



Oversteken verzorgingstehuis Nijmegen



Winkelcentrum oversteken Deventer



Veilig oversteken met de fiets



Recreatief oversteken 60 km



Fietsen: educatie van regels naar gedrag



Het nieuwe fietsen

Voel je vrij

Dank voor uw aandacht!

T.Limbeek@vvn.nl



Iedereen veilig over straat

VEILIGVERKEER

‘Senior proof wegontwerp’

Robert Hulshof, CROW

Strategisch Plan Verkeersveiligheid



- Doel SPV 2030: Op weg naar nul verkeersslachtoffers
- Veilig van deur tot deur
- Van beleid naar uitvoering
- Via risico-gestuurde aanpak
- Van curatief naar preventief
- Samenwerking en integrale aanpak van groot belang
- 3 E's:
 - Engineering/Infrastructuur
 - Education/Educatie
 - Enforcement/Handhaving

9 beleidsthema's

1. Veilige infrastructuur
2. Heterogeniteit in het verkeer
3. Technologische ontwikkelingen
- 4. Kwetsbare verkeersdeelnemers**
5. Onervaren verkeersdeelnemers
6. Rijden onder invloed
7. Snelheid in het verkeer
8. Afleiding in het verkeer
9. Verkeersovertreders

Toekomstbeeld: kwetsbare verkeersdeelnemers beschermen zichzelf en anderen.

- 1. De kwetsbare verkeersdeelnemers (bijvoorbeeld ouderen) als ontwerpcriterium.**
2. Kwetsbare verkeersdeelnemers zijn zich bewust van de risico's die zij lopen in het verkeer.
3. OV-opties optimaliseren om veilige alternatieven voor kwetsbare verkeersdeelnemers te bieden.
4. (Kwetsbare) verkeersdeelnemers nemen met goede verlichting en passende persoonlijke bescherming deel aan het verkeer. Het dragen van een helm is normaal geworden, met name bij kinderen en ouderen.

Functiebeperkingen oudere weggebruikers

- **Waarnemen**

Verminderd gehoor en zicht

- **Beslissen**

Infoverwerking duurt langer

- **Handelen**

Minder flexibel



- **Ervaring**

Moeite met verandering (bijv. nieuwe turborotonde, 'shared space')

- **Medicijngebruik**

Negatieve beïnvloeding verkeersdeelname



Wat kun je zelf doen?

Compenseren!

- Bereid je goed voor! Allerlei diensten verschaffen info over je reis (slecht weer, file? stel je reis uit!)
- Tijd winnen: grotere volgafstand, langzamere snelheid, grotere hiaten bij oversteken
- Hulpmiddelen: bril, gehoorapparaat, brommobiel



Techniek helpt een handje mee

- Rijtaak ondersteunende systemen

- P-sensoren
- Lane departure warning
- Verkeersbordherkenning
- navigatie



- Speciale voertuigen

- duofiets
- e-fiets
- scootmobiel



- Bescherming

Wat kan de wegbeheerder (altijd) doen?

Wegontwerp

- uniform en logisch
- max. maatvoering voor fietser/voetganger
- scheiding tussen verkeerssoorten
- Kleine/krappe bogen vermijden
- Specifiek voor ouderen: enkelstrookrotonde en geregeld kruispunt (VRI) hebben de voorkeur

Weginrichting

- Goed zichtbare markering vergemakkelijkt rijtaak, markeert eigen plek op rijbaan, discontinuïteiten
- Bebording/bewegwijzering: eenduidig, zichtbaar, leesbaar, maar ook: meer vooraankondiging
- Stroefheid en vlakheid verharding moet in orde zijn, kleurtype helpt verkeerssituatie herkennen
- Specifiek voor ouderen: extra verlichting op kruisingsvlakken, wit licht zorgt voor contrast, geleidelijke overgang van licht naar donker

...voor de 'oudere als voetganger'

Ontwerpoplossing/inrichting voetpad

- Eigen, fysiek gescheiden plaats op de weg
- Minimaal aan een zijde van de weg een voldoende breed trottoir aanwezig
- Bij ontwerp de rolstoel als ontwerpvoertuig nemen, obstakels verwijderen
- Trottoirafritten toepassen (niet te stijl, goot niet te diep)
- (Geregelde) oversteekplaatsen op (logische) looproutes (groentijden!)
- Middengeleiders/luwtepunt oversteekplaats



...voor de 'oudere als fietser'

Ontwerp/inrichting fietspad

- Leg brede fietsinfra aan
- Maak fietspad vergevingsgezind (verharde berm, ribbels)
- Breng kantmarkering aan
- Eénrichtingsfietspad (geen tegenliggers!)
- Oversteek aanleggen met verkeerslichten (ontruimingstijd aanpassen!)
- Middeneiland/luwtepunt aanbrengen om oversteek in twee etappes te doen
- Haakse opstelruimte voor de oversteek/rijbaan (nekrotatie is niet zo soepel)
- Regel de voorrang! (moet eenduidig zijn, anders niet te begrijpen)
- Regel de verlichting, bebording, verharding op orde (onderhoud!) en in kleur



...voor de 'oudere als automobilist'

Kenmerken oudere

- Houdt grotere afstand tot obstakels
- Heeft grotere vetergang ('slingeren')
- Moeite met vinden juiste plaats op de weg
- Houdt lagere rijsnelheid aan
- Bij kruisen van verkeer meer moeite met inschatten hiaat tussen voertuigen



Oplossing in het ontwerp

- Markeringen op orde/goed onderhouden rijstrookmarkering
- Wegberm vergevingsgezind uitgevoerd
- Lage max. snelheden op ETW/GOW (verminderd reactievermogen)
- Fysieke scheiding verkeerssoorten (smalle middenberm, rijbaanscheiding)
- Verlichting, markering, bebording, verharding op orde!

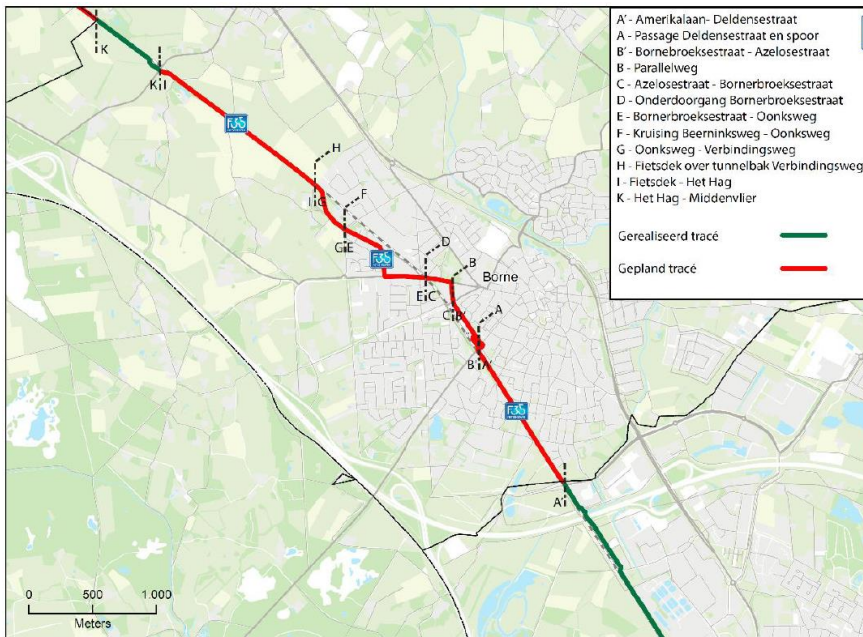
Er is al heel veel bekend en onderzocht!

- <https://www.fietsberaad.nl/Kennisbank/Bouwstenen-voor-een-comfortabel-en-vergevingsgezind-fietspad>
- www.doortrappen.nl
- www.swov.nl/feiten-cijfers/factsheet/ouderen-het-verkeer
- www.kennisnetwerkspv.nl
- www.platformveiligfietsen.nl

3 PITCHES ONTWERPOPGAVEN

- **Casus gemeente Borne**, F35 en de passage bij de Azelosestraat
- **Casus gemeente Lochem**, Traverse in Eefde
- **Casus gemeente Almelo**, herinrichting Oostmarsumsestraat

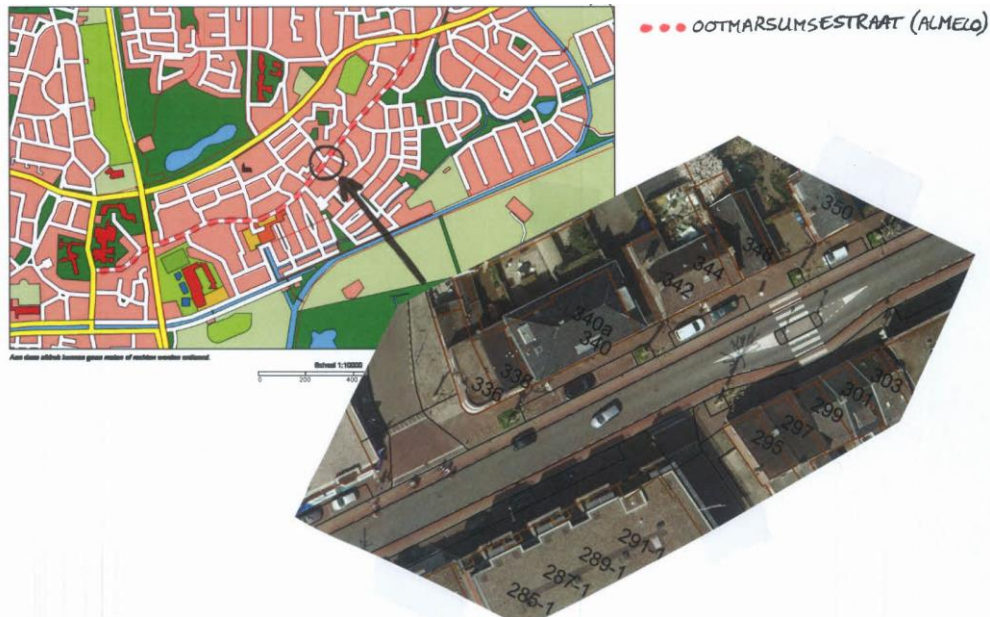
GEMEENTE BORNE



GEMEENTE LOCHEM



GEMEENTE ALMELO



PAUZE

PLENAIRE TERUGKOPPELINGEN

Per casus:

- Terugkoppeling ontwerpsuggesties
- Eerste reactie Wim Salomons
- Reacties uit de zaal

praktische kennis **direct toepasbaar**

TERUGKOPPELING CASUS TWENTERAND

EVALUATIE & AFSLUITING

- Graag evaluatieformulier invullen
- Verslag volgt en wordt geplaatst op www.fietsberaad.nl een www.platformveiligfietsen.nl