

Kenniscafé 'Beïnvloeden van fietsstromen'

26 juni 2025



Programma

- 10.00 Opening -Mark van Gurp
 (CROW-Fietsberaad)
- 10.10 Onderzoek gemeenten – Rico Andriess &
 Rosa van Gestel (Goudappel)
- 10.30 Toelichting praktijkvoorbeeld gemeente
 Zoetermeer - Alex Roedoe (Mobycon) en
 Roel Effting (Gemeente Zoetermeer)
- 10.50 Vragen
- 11.00 Einde kenniscafé



CROW / Tour de Force_ 2022

- Bureaustudie
- Praktijkvoorbeelden uit het land
- Gebruikersonderzoek gemeente Utrecht
- Haakjes voor het spreiden van fietsstromen

Eindnotitie spreiden fietsstromen

Utrecht 22-12-2022



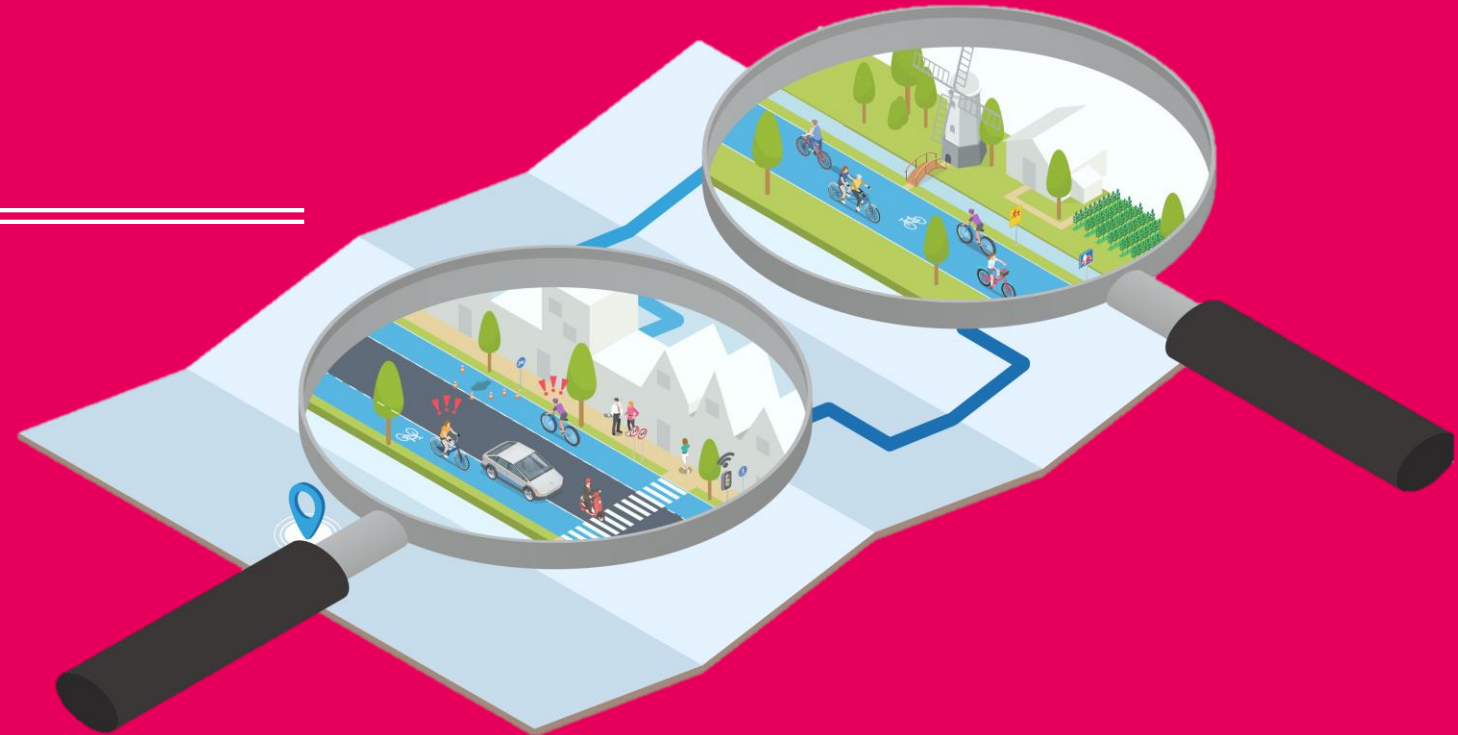
CROW / Tour de Force_ Vervolg 2023

- Idee: Haakjes toepassen in de praktijk
- Overleg geïnteresseerde gemeenten
- Inventarisatie kennisbehoefte gemeenten → onderzoek
- Procesbeschrijving Nijmegen



Fietsstromen beïnvloeden

Inventarisatie bij gemeenten
Praktijkvoorbeelden verzamelen



Verbeteren Sociale veiligheid van fietsers in het donker

Door:

Alex Roedoe – Mobycon

Roel Effting – gemeente Zoetermeer

CROW / Tour de Force_Vervolg

Verzamelen nieuwe praktijkvoorbeelden: heeft u geschikte praktijkvoorbeelden?

Stuur ze naar CROW (mark.vangurp@crow.nl)



Bedankt voor uw aandacht!



info@crow.nl

Tel. 0318 69 53 00

Volg ons op [LinkedIn](#)

Aanmelden voor onze [nieuwsbrief](#)

Sociale veiligheid Nachtnet fiets Zoetermeer

Alex Roedoe (Mobycon), Roel Effting (Zoetermeer)

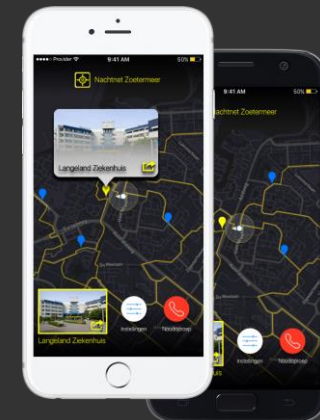


Selectie van prettige (sociaal veilige) fietsroutes van en naar avondvoorzieningen in de donkere uren:

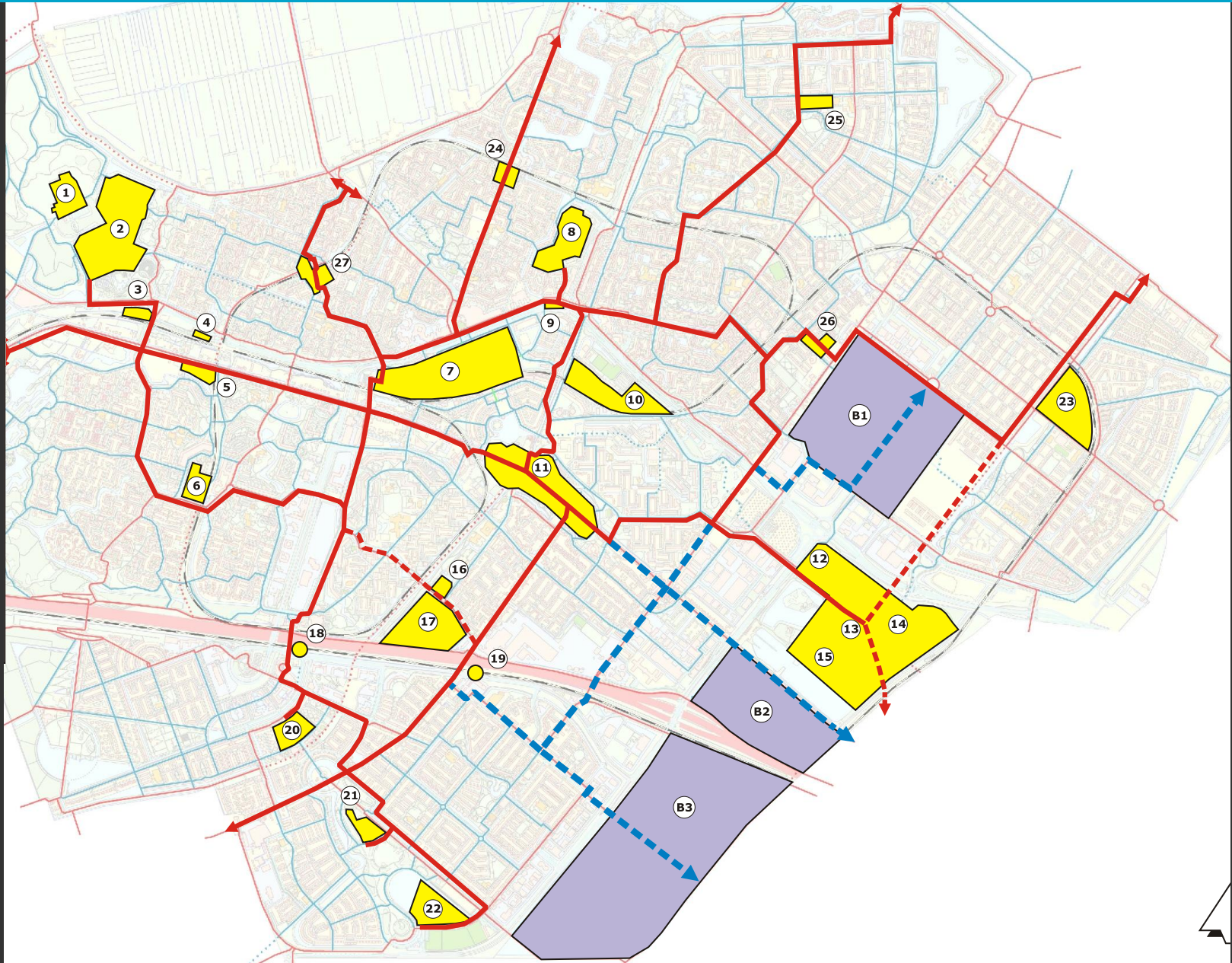
- Bundeling: intensiever gebruik door fietsers (meer kans op ontmoeten en sociale controle)
- Groepsvorming: samen fietsen vanaf wachtpunten)
- Communiceren: zichtbaar op straat, website en app



N8W8



Nachtnet fiets Zoetermeer





Gehele netwerk:

- 5 meest belangrijke criteria (uit fietsbeleid)

31 subjectief sociaal onveilige schakels:

- 10 overige criteria

34 tunnels and bruggen:

- 10 overige criteria
- 7 specifieke tunnelcriteria

5 meest belangrijke criteria



- Fietsroute naast weg
- Fietsroute naast voetpad
- Fietsroute zichtbaar vanuit woningen, winkels of voorzieningen die 's-avonds worden gebruikt
- Geen hoge (>1m) objecten (bebouwing of groen) binnen 3m van de rand van het fietspad
- Verlichting binnen 2m vanaf de rand van het fietspad





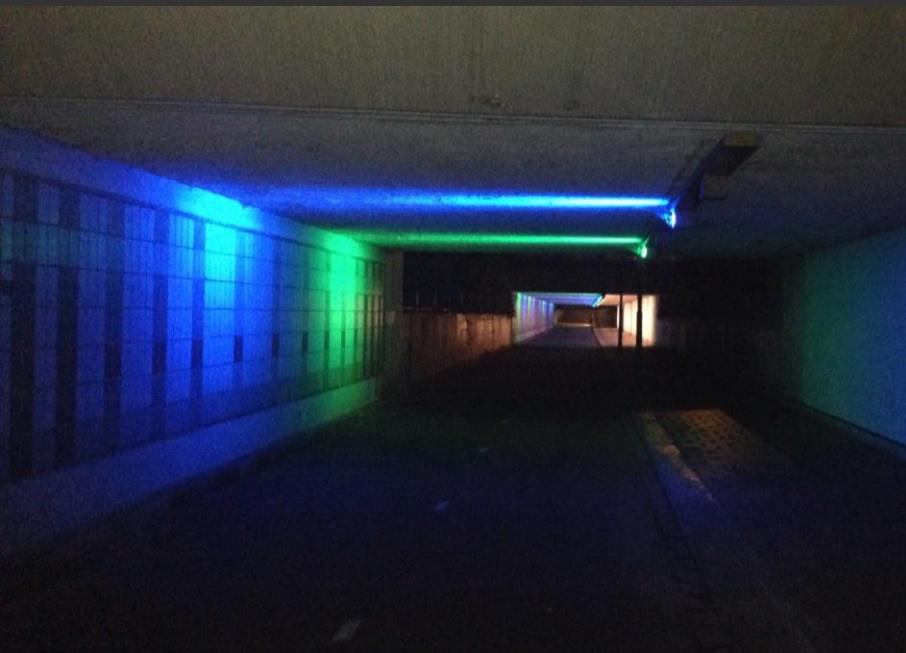
- ‘Vlucht’ mogelijkheden zichtbaar
- Gemiddelde verlichtingssterkte wegdek: 7 lux / 5 lux
- Wit licht of combinatie van kleuren (niet alleen geel)
- Geen schaduwen op de fietsroute
- Schone en hele openbare ruimte





- Tunneluitgang zichtbaar (en verlicht) bij inrijden tunnel
- Geen hoeken of zichbeperkende kolommen
- Verschillende kleuren (verf of verlichting)
- Kunst of illustraties in tunnel

Different tunnels





5 belangrijkste criteria:

- Bijna overal in orde!
- 10 schakels 'geen' verlichting
- 22 schakels hoge objecten of groen te dicht bij

31 subjectief sociaal onveilige schakels:

- verlichtingsniveau op het wegdek? 3 lux -> 5 lux -> 7 lux?

Tunnels and bridges:

- kunst of illustraties niet aanwezig
- verschillende kleuren (verf of verlichting) niet aanwezig



Implementatieplan:

- goedkopere maatregelen eerst
- prioriteit voor top 10 sociaal onveilige locaties
- uitbreiden netwerk naar werkgebieden
- geleidelijk verbeteren verlichting
- geleidelijk verbeteren kunst in tunnels

Enkele voorbeelden tunnels en bruggen

